

天主教教理 @ 家里学 #27

“天主的，就应归还天主”

(常年期第二十九主日- 世界传教节)

资料摘自吉隆坡总教区要理中心。(只供内部传用)



简介

这些资料旨在提供家庭成员一起学习、省思及探讨常年期第二十九主日的福音。今年教会在十月十八日庆祝世界传教节。今年的主题是『我在这里，请派遣我』（依6:8）。

如何使用这些资料

资料中有些活动是可以让家庭成员一起做，或个人或团体展开的活动。这些活动都适合儿童、青少年和成年人使用。建议打印一些页面，以方便个人或分组同时可以进行不同的活动。

几时使用这些资料

可以在参与常年期第二十九主日弥撒后一周内的任何一天，当全部家庭成员都在一起时使用。

开始祷

仁慈的天父，我们以主耶稣基督的圣名聚集在这里。祈求祢帮助我们意识到，我们要以真诚的爱与荣誉在生活中活出我们的信仰，胜过世上的所有一切。祈求圣神的带领，让我们为今天的课程做准备时，指导我们。感谢祷告奉耶稣得胜的名祈求。阿们。



读经省思

邀请一位成员诵读玛窦福音 22: 15-21.

家庭成员省思和分享时刻

(让每个家庭成员一起思考这些问题，并彼此分享大家的回应。依据孩子的理解水平，鼓励父母可以把这些问题改成他们容易明白的方式进行。)

1. 耶稣对他们说：「那么，凯撒的，就应归还凯撒；天主的，就应归还天主。」？”请分享你的看法，在你的人生中什么是“应归还天主”的呢？
2. 请分享在你的生活中，会在什么样的情况下，你需要在“应归还天主的事物”和“应归还世界的事物”，两者间做出重要选择？最后，你做了什么样的决定？你在当下的感受又如何？如果，现在你再一次面临同样的选择题时，你会做出相同的决定吗？为什么？

评论：

耶稣在面对法利塞人处处针对祂的阴谋，仍然保持坦然和坚定，他们居心不良，他们是为了给耶稣设下一个圈套，在言谈中陷害祂，所以才向耶稣提出这个两难问题，试图去陷害耶稣。可不可以向外势力的国家纳税吗？耶稣如果说可以，祂就否认天主的主权，把凯撒置於天主之上；答不可以，他就与凯撒（罗马人）对抗，成了造反者，随时会被以煽动他人反对政府的罪而被捕。这样，他们无需动用一根指头，就可以把耶稣除掉了。

耶稣祂看穿对手们的诡计，先指责他们是「假善人」，并指出法利塞人既然使用带有皇帝肖像和名号的硬币，就应该向皇帝缴税。然后，耶稣把辩论带到了另一个境界，祂挑战祂的对手们，我们该怎样看待现世生活，怎样成为现世国家的好公民，也应该谨慎地对待我们的天主，好使他们因看见我们的善行而归光荣於天主。耶稣在回应中提醒我们，我们都是两个领地的公民，即属灵的和属世的。我们每个人都有责任。但是，有时候我们需要在特定问题上做出选择，导致我们违背了天主的律法和价值观。这时，我们必须问自己：“我的选择或决定是否尊重天主并顺服天主？”。

后续活动

以下是一些儿童活动，关于这周的福音。选择你想要与孩子一起完成的活动，但如果可以，请尝试完成所有活动！

活动 #1: 寻找英文单词


A	P	H	A	R	I	S	E	E	S
S	U	I	R	A	N	E	D	E	E
N	H	M	A	S	D	E	T	A	L
A	O	R	T	A	T	I	F	M	P
I	N	I	E	E	R	R	D	A	I
D	E	H	N	C	A	R	O	L	C
O	S	T	O	I	P	C	G	I	S
R	T	P	D	E	P	X	H	C	I
E	Y	E	N	O	M	O	A	E	D
H	R	E	T	S	A	M	X	T	O

PHARISEES TRAP DISCIPLES

HERODIANS TEACH OPINION

MALICE TAX HYPOCRITES

DENARIUS MONEY HEAD



活动 #2: 解决难题.



PAYING TAXES
MATTHEW 22:15-22

NPASL

5

HTCEA

1

DORSW

6 4

STXAE

2

DZAMEA

3

The Pharisees asked Jesus if it was right to pay taxes to whom?

ANSWER:

1 2 3 4 5 6

活动#3: 选择题（把正确的答案圈起来）。

纳税给凯撒

玛窦福音 22:21 耶稣对他们说：「那么，凯撒的，就应归还凯撒；天主的，就应归还天主。」

1. 指一群的人对圣经十分熟悉，说起来头头是道；可是他们并不遵循天主的旨意。
A. 法利塞人 B. 共和党人 C. 假善人 D. 民主党人
2. 工作或行动以前预先拟定的具体内容和步骤。
A. 税收 B. 计划 C. 圈套 D. 圣言
3. 引诱人受骗上当、受害的计谋。
A. 圈套 B. 计划 C. 真理 D. 税币
4. 天主的话。
A. 税收 B. 圣言 C. 圈套 D. 惊异
5. 老师的通称。
A. 师傅 B. 凯撒 C. 法利塞 D. 圣殿
6. 真实的道理，即客观事物及其规律在人的意识中的正确反映。
A. 计划 B. 圣言 C. 真理 D. 圈套
7. 国家为了向社会提供公共产品、满足社会共同需要、按照法律的规定，参与社会产品的分配、强制、无偿取得财政收入的一种规范形式。
A. 税收 B. 圣言 C. 圈套 D. 惊异
8. 作为对货物或服务的报酬而给他人的款项。
A. 税收 B. 支付 C. 圈套 D. 计划
9. 思考在心灵上的产物，包括对事物的看法和意见，以及解决问题的办法。
A. 想法 B. 真理 C. 圈套 D. 计划
10. 坚硬的物料（通常是金属）制成的货币。
A. 想法 B. 真理 C. 支付 D. 硬币
11. 古犹太上税的钱上面有谁的像？
A. 圣殿 B. 耶稣 C. 凯撒 D. 天主
12. 法利塞人和黑落德党人问耶稣的难题，是为了。。。。。
A. 知识 B. 陷害 C. 谦卑 D. 真理

活动 #4: 寻找词句

纳税的问题

玛窦福音 22:21 耶稣对他们说：「那么，凯撒的，就应归还凯撒；天主的，就应归还天主。」



寻找隐藏的词句

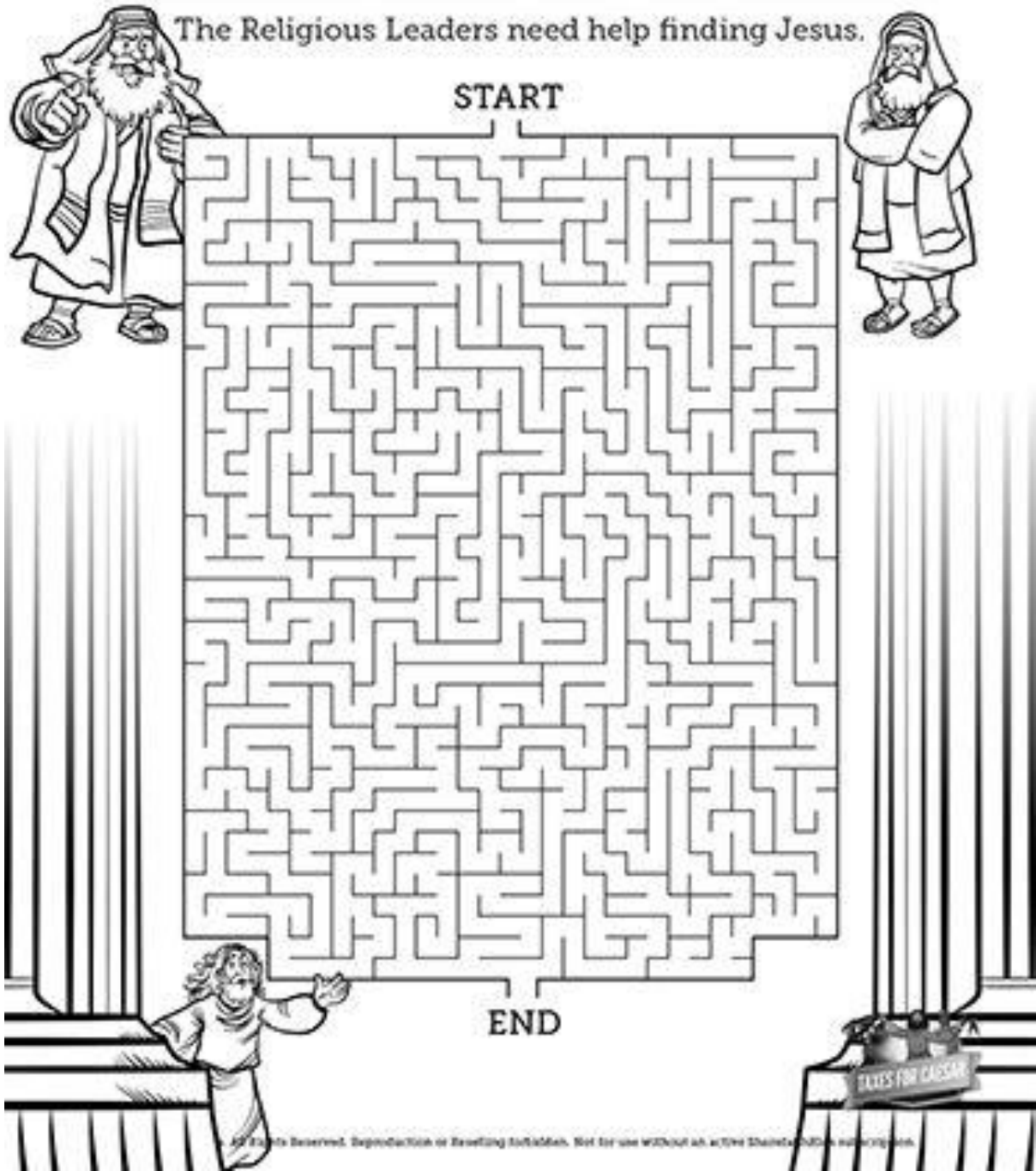
回	天	想	法	上	比	人	位	圈	师	种	徒	得	人	圈	师
路	道	道	师	比	黑	落	德	探	圈	真	买	真	献	探	圈
回	得	道	聆	国	玛	法	随	真	圈	夫	心	诚	喜	真	圈
圈	师	听	路	想	想	利	面	路	税	真	真	税	合	路	税
探	圈	屋	子	圣	天	塞	任	天	师	旁	利	会	吏	人	球
真	圈	人	全	圣	言	仁	答	试	探	拒	收	理	父	圈	师
路	税	回	答	生	地	圈	师	天	规	绝	藏	从	傅	探	圈
山	主	撒	牺	异	牺	探	圈	藏	位	圈	师	圈	师	真	圈
天	师	探	凯	门	异	真	圈	商	讨	探	圈	探	圈	路	税
来	主	圈	套	跟	圈	纳	税	风	之	真	圈	真	圈	字	和
圈	师	撒	撒	撒	税	门	徒	圈	商	路	税	路	税	人	字
探	圈	下	法	真	圈	师	回	圈	师	吏	会	吏	部	听	父
真	圈	吏	税	理	探	圈	税	探	圈	下	师	傅	人	字	弟
路	税	商	生	税	真	圈	父	真	圈	从	吏	下	面	走	家
理	下	币	税	子	路	税	跟	路	税	会	人	法	字	利	法
门	徒	面	惊	税	惊	异	水	凯	撒	惊	答	下	天	惊	位
爱	惊	主	听	祭	向	长	祭	名	祭	千	位	答	生	答	天

天主	圣言	门徒	想法	凯撒	纳税
惊异	回答	真理	法利塞	商讨	圈套
师傅	真诚	道路	试探	税币	黑落德

活动 #5: 寻找通往耶稣的路.

TAXES FOR CAESAR

The Religious Leaders need help finding Jesus.



All Rights Reserved. Reproduction or Reselling Forbidden. Not for use without an active Shantiaudio.com subscription.

活动 #6: 找出这 2 个图案中 8 个不一样的地方!

纳税给凯撒

TAXES FOR CAESAR

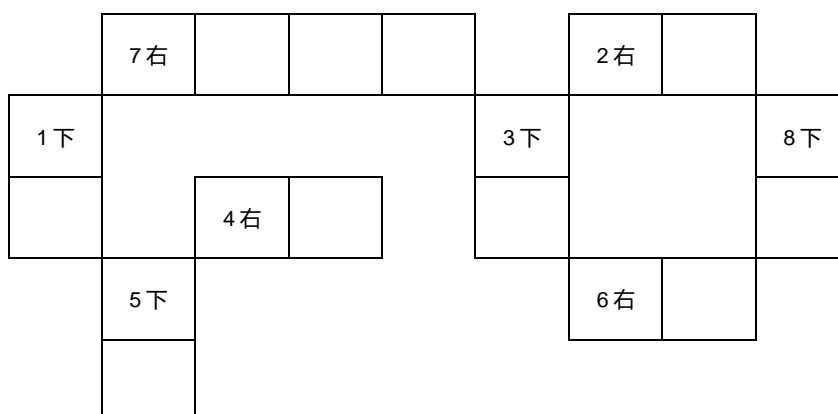
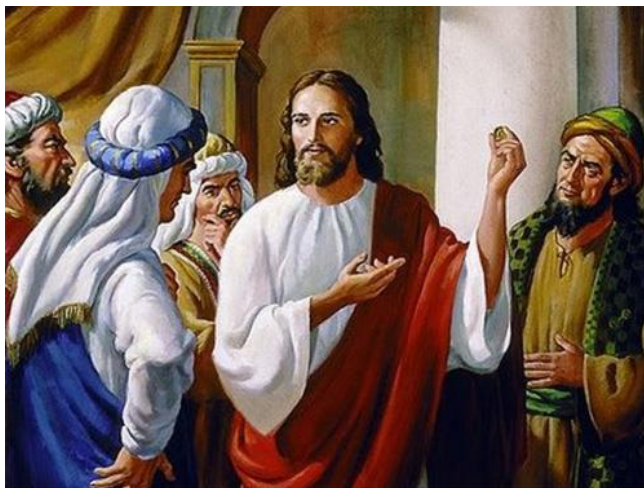
Spot 8 differences between the two pictures.



活动 #7: 解决难题.

纳税给凯撒

玛窦福音 22:21 耶稣对他们说：「那么，凯撒的，就应归还凯撒；天主的，就应归还天主。」



向右

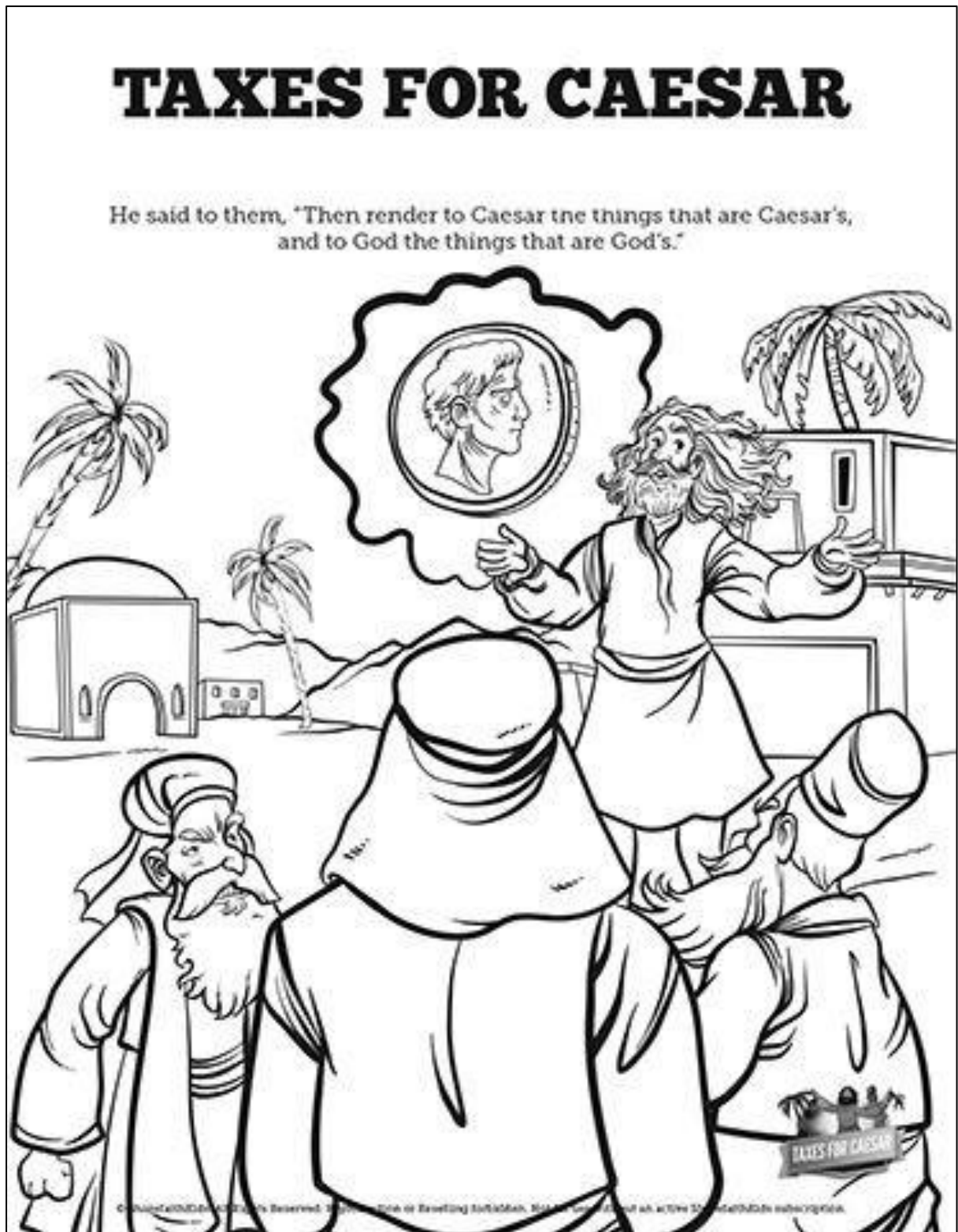
2. 坚硬的物料（通常是金属）制成的货币。
4. 真实的道理，即客观事物及其规律在人的意识中的正确反映。
6. 作为对货物或服务的报酬而给他人的款项。
7. 指一群的人对圣经十分熟悉，说起来头头是道；可是他们并不遵循天主的旨意。

向下

1. 用绘画、雕刻、塑造、摄影、刺绣等手段来素描或其他绘画手法描绘某人脸部的像
3. 工作或行动以前预先拟定的具体内容和步骤。
5. 国家为了向社会提供公共产品、满足社会共同需要、按照法律的规定，参与社会产品的分配、强制、无偿取得财政收入的一种规范形式。
8. 引诱人受骗上当、受害的计谋。

税收	圈套	肖像	计划
青理	古什	法利塞人	银币

活动 #8: 为图片上色 - 纳税给凯撒.



活动 #9: 今年教会在十月十八日庆祝世界传教节。今年的主题是「我在这里，请派遣我」（依 6:8）。

“依撒依亚先知”

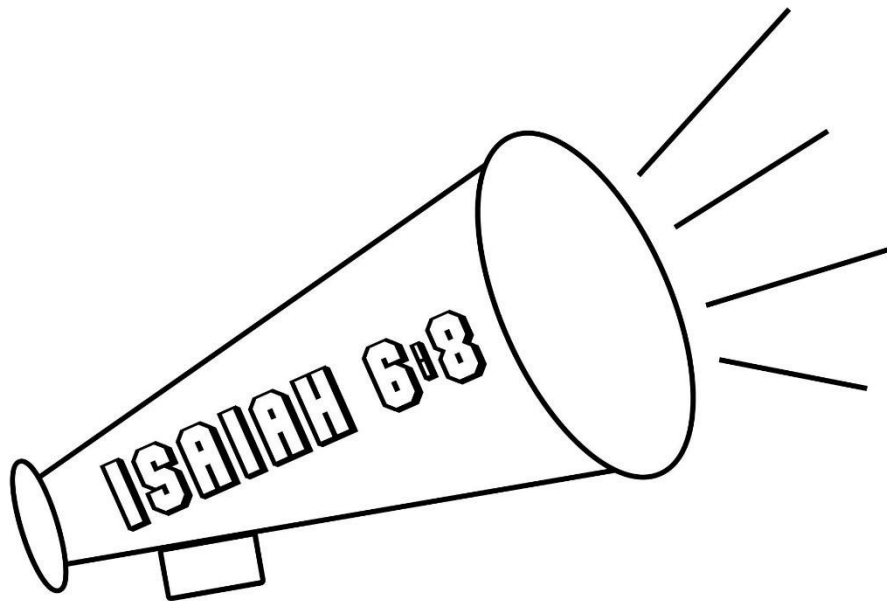
依 6:8

那时我听见吾主的声音说：「我将派遣谁呢？谁肯为我们去呢？我回答说：「我在这里，请派遣我！」

"Prophet Isaiah"

Isaiah 6: 8

Fill in the missing words from the memory verse and color.



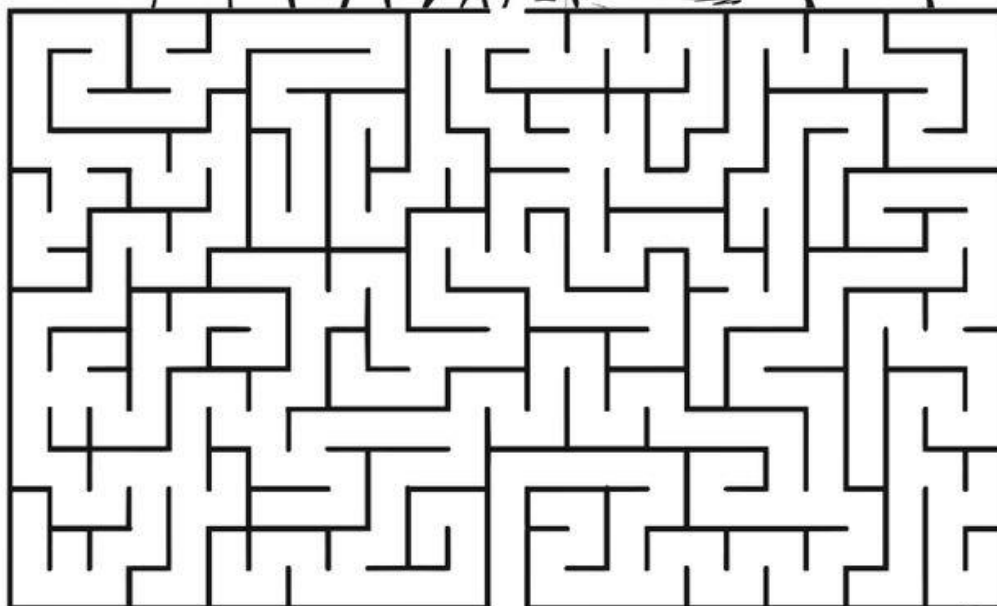
"Whom shall I _____, and who will
go for us?"

Then said I, _____; send _____."

活动 #10; 圣保禄宗徒是最伟大的基督教传教士之一。 请帮助他找到传播有关耶稣的话的方法。

THE MISSIONARY JOURNEYS OF PAUL

Help Paul spread the word about Jesus.



START

